



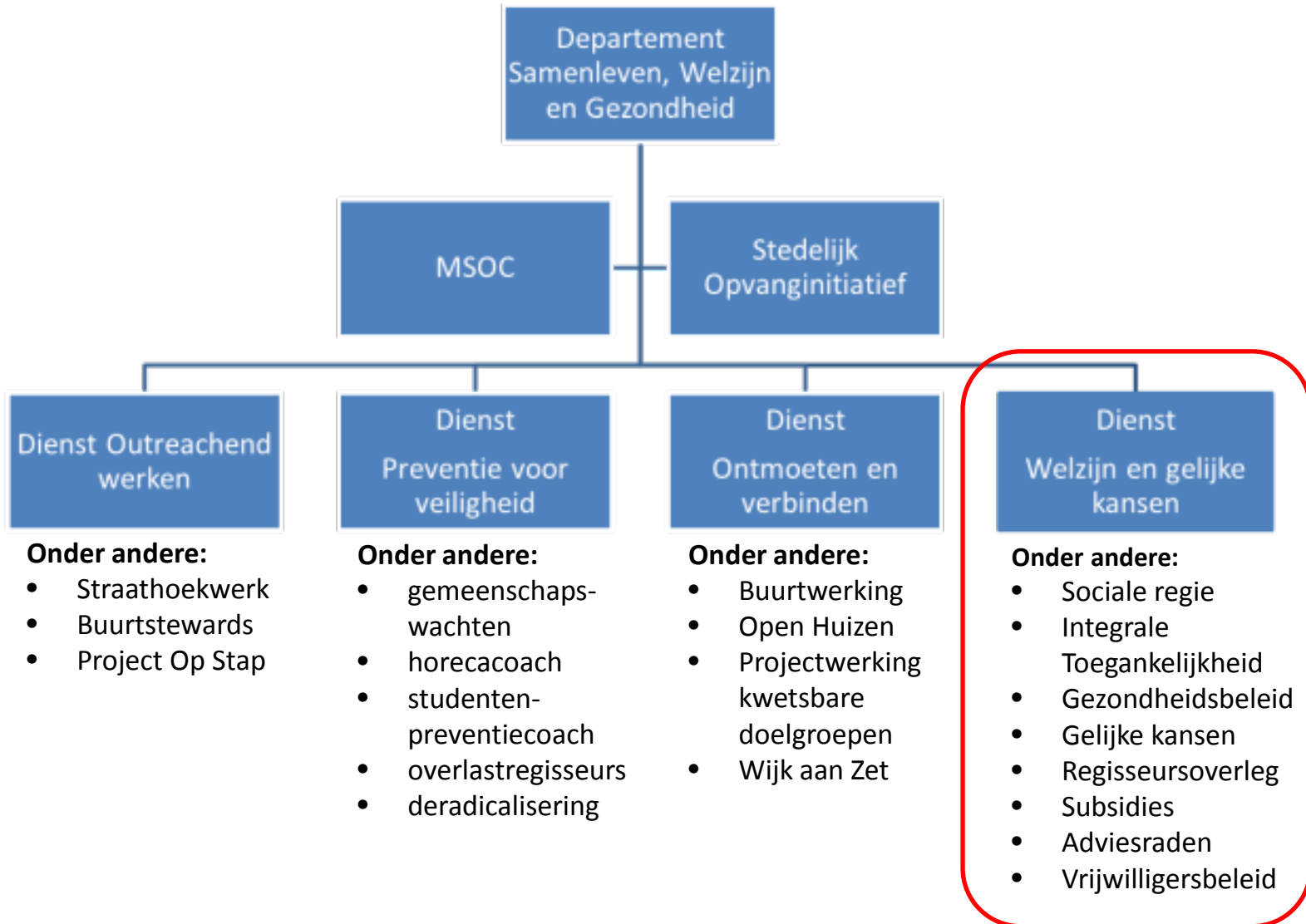
INSPIRATIEDAG 'SOCIALE COHESIE EN BUURTGERICHT WERKEN'
workshop 'buurtankerpunten: regisseurs in de buurt'

toelichting sociale regie in Gent

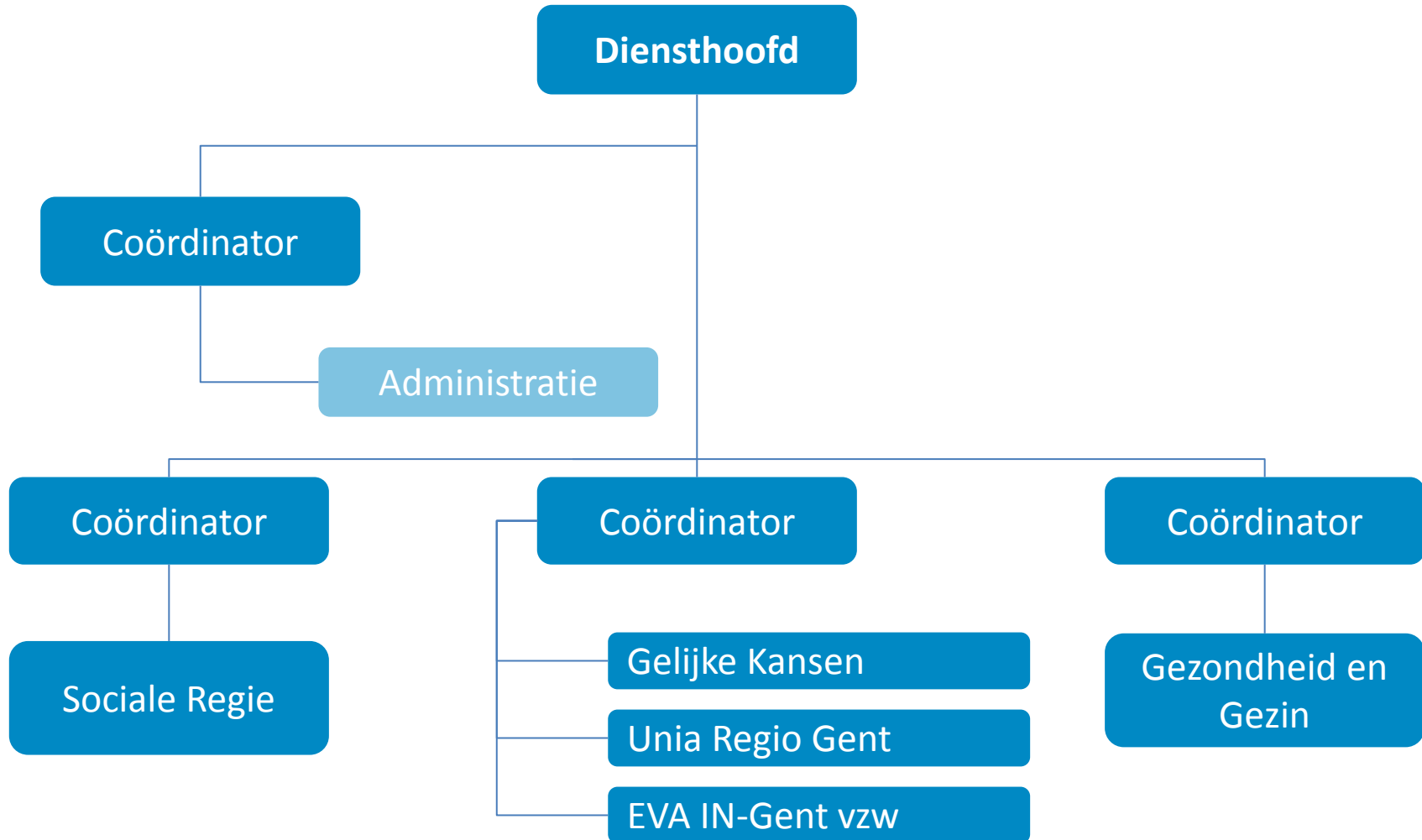
Björn Denaert

*Sociaal regisseur Bloemekenswijk, Muide-Meulestede-Afrikalaan, Wondelgem,
Mariakerke en Drongen*

DEPARTEMENT SAMENLEVEN, WELZIJN EN GEZONDHEID



DIENST WELZIJN EN GELIJKE KANSEN



SOCIAAL REGISSEURS

Wie zijn ze, wat doen ze, wat drijft hen?



Aanleiding sociale regie?

- toenemende complexiteit van de samenleving vraagt (meer) samenwerking
- nood aan een aanspreekpunt en verbindingsfiguur
- van overleg naar actie
- op maat van de wijk
- nauwere samenwerking met OCMW (Gent Plus)
- streven naar gezonde efficiëntie door samenwerking

Rol van de sociaal regisseur

- helikopterperspectief
- verbinden van partners
- Coördineren en/of opvolgen van complexe dossiers en thema's binnen samenleven, welzijn en gezondheid
complex = dienst-, thema- en/of individu-overschrijdend
- capteren van signalen

Verskil sociaal regisseur - wijkregisseur

	Sociaal regisseur Dienst Welzijn en Gelijke Kansen	Wijkregisseur Dienst Beleidsparticipatie
'Doelgroep'	(semi-) professionele wijkpartners	wijkbewoners
Focus	<ul style="list-style-type: none">• Stimuleren van samenwerking tussen partners• 'Werken in netwerken'• Aanspreekpunt voor thema's i.v.m. samenleven, welzijn en gezondheid	<ul style="list-style-type: none">• Inspraak en participatie van de burger• Aanspreekpunt voor de burger over thema's heen
Thema's	<ul style="list-style-type: none">• Thema's ivm samenleven, welzijn en gezondheid op wijkniveau	<ul style="list-style-type: none">• Beleidsdomein-overschrijdende thema's

Ons lokaal netwerk van wijkpartners

wijkgezondheidscentra

bredeschool

Samenlevingsopbouw

Lokale dienstencentra

buurtwerkers

Jeugd(welzijns)werk

welzijnsbureaus OCMW

straathoekwerk

inloopteams

politie

lokale zorginstellingen

wijkregisseurs

gemeenschapswachten

Wijkspecifieke organisaties

antennemedewerkers

scholen/brugfiguren

KRAS-diensten

sociaal restaurants

Sociale huisvestingsmaatschappijen

Kinderdagverblijven

initiatieven buitenschoolse opvang

...

Hoe doen we dit? EEN WIJKACTIEPLAN!

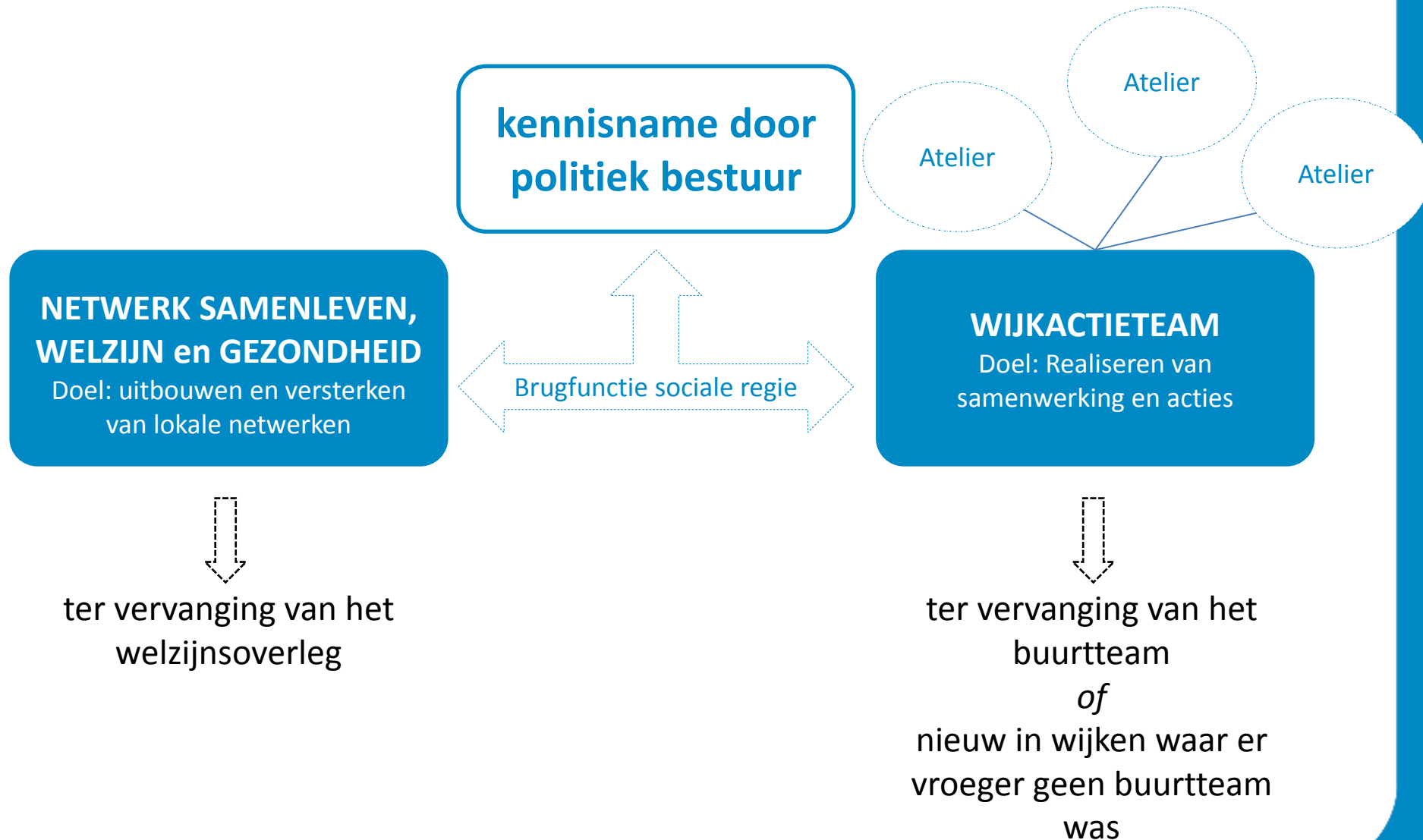
- een instrument om nieuwe acties rond samenleven, welzijn en gezondheid te coördineren, te monitoren en te evalueren
- een overzicht van alle ambities en acties op wijkniveau op vlak van SW&G
- op maat van de wijk en opgemaakt met de wijkpartners
- Constant bijstuurbaar en aanpasbaar o.b.v. evoluerende noden en opportuniteiten

Hoe doen we dit? EEN WIJKACTIEPLAN!

- een instrument om nieuwe acties rond samenleven, welzijn en gezondheid te coördineren, te monitoren en te evalueren
- een overzicht van alle ambities en acties op wijkniveau op vlak van SW&G
- op maat van de wijk en opgemaakt met de wijkpartners
- Constant bijstuurbaar en aanpasbaar o.b.v. evoluerende noden en opportuniteiten

➤ ***Totstandkoming in vernieuwde overlegstructuur***

Vernieuwde overlegstructuur in de wijken



Vernieuwde overlegstructuur in de wijken

kennisname door
politiek bestuur

Atelier

Atelier

Atelier

NETWERK SAMENLEVEN, WELZIJN en GEZONDHEID

Doel: uitbouwen en versterken
van lokale netwerken

Wat:

- kennismaking en netwerking
- Delen wijk-specifieke informatie
- Signalen doorgeven
- Terugkoppeling over wijkactieplan

Waar: niveau van de wijk of cluster van wijken

Wie: actoren met focus op samenleven, welzijn en gezondheid (breed)

Brugfunctie sociale regie

WIJKACTIETEAM

Doel: Realiseren van
samenwerking en acties

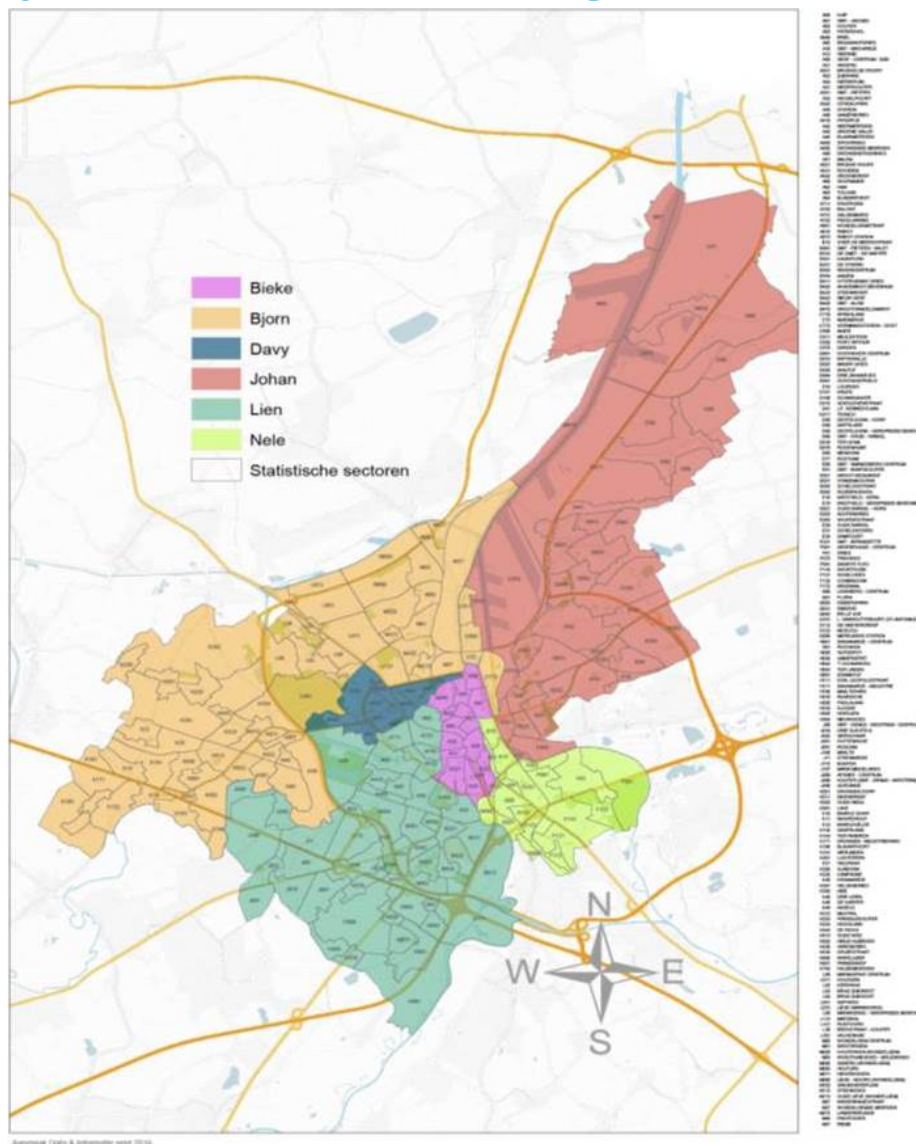
Wat:

- Signalen capteren
- Opmaak, opvolging en uitvoering van wijkactieplan
- Uitwisseling en bespreking andere thema's, met een link naar samenleven en welzijn
- Waken over en inspelen op acute noden in de wijk

Waar: wijkniveau

Wie: actoren die een actieve rol willen opnemen i.k.v. het wijkactieplan

25 Gentse wijken - 6 sociaal regisseurs



25 Gentse wijken - 6 sociaal regisseurs

Lien Baes, Lien.Baes@stad.gent

Nieuw Gent-UZ, Zwijnaarde, Sint-Denijs-Westrem, Stationsbuurt Zuid, Stationsbuurt Noord, Watersportbaan - Ekkerghem en Elisabethbegijnhof – Papegaai

Davy Van Den Heede, Davy.vandenheede@stad.gent

Brugse Poort -Rooigem, Rabot-Blaisantvest

Nele Descheemaeker, Nele.descheemaeker@stad.gent

Ledeberg, Moscou-Vogelhoek, Gentbrugge, Oud-Gentbrugge, Macharius-Heirnis

Björn Denaert, Bjorn.denaert@stad.gent

Muide-Meulestede-Afrikalaan, Bloemekenswijk, Wondelgem, Mariakerke en Drogen

Johan Geldof, Johan.geldof@stad.gent

Dampoort Sint-Amandsberg, Oostakker en Kanaaldorpen

Bieke Verplanken, Bieke.verplanken@stad.gent

Binnenstad, Sluizeken-Tolhuis-Ham

Coördinator: Katrien Van Goidsenhoven, Katrien.VanGoidsenhoven@stad.gent

